



- **7 ABFAHRTEN**
von März bis Juli 2025
- **VOLLPENSION**
an bord
- **FIRST-CLASS-SCHIFF**
für gehobene Ansprüche

ab
799 €
p.P.

RHEINIDYLLE

MS ALISA | 8 Tage | KÖLN-KÖLN

REISEVERLAUF

TAG	HAFEN	ANKUNFT	ABFAHRT
Tag 1	Köln	-	15:30
Tag 2	Koblenz Loreley Rüdesheim	00:30 passage 19:00	12:00 - -
Tag 3	Rüdesheim Mannheim	- 11:00	02:00 19:00
Tag 4	Straßburg/Kehl	09:00	14:00
Tag 5	Basel	10:00	19:00
Tag 6	Breisach	07:00	13:00
Tag 7	Worms Mainz	06:30 16:00	13:00 19:00
Tag 8	Köln Ausschiffung nach dem Frühstück.	09:00	-

ABFAHRTEN 2025

SAISON A	01.03. 15.03.
SAISON B	29.03. 05.04. 12.04.
SAISON C	26.04. 26.07.

IM PREIS INBEGRIFFEN

- Schiffsreise in der gewählten Kabinen-Kategorie
- Ein- und Ausschiffungsgebühren, Hafentaxen und Schleusengebühren
- Vollpension an Bord (beginnend mit dem Abendessen des ersten Tages, endend mit dem Frühstück am letzten Tag): Frühstücksbuffet, mehrgängiges Mittag- und Abendessen, Nachmittagskaffee/Tee, Mitternachtssnack. Gehobene europäische Küche.
- Willkommenscocktail/Begrüßungsdrink
- Kapitäns-Empfang und Captains Dinner mit festlichem Menü
- Bordveranstaltungen, regionale Künstlerauftritte an Bord, Musikprogramm, Vorträge, Bingo, Folklore, Videofilme sowie Diskussionsrunden (abhängig von der Reiseroute)
- Benutzung der Bordeinrichtungen wie Swimmingpool, Sonnenliegen, Bibliothek, Karten- und Brettspiele u.v.m.
- Bademäntel zur Benutzung an Bord an der Rezeption erhältlich
- Praktischer Phoenix-Rucksack
- Kleine Tageszeitung
- SAT-TV, Radio in jeder Kabine (Empfang abhängig vom Fahrgebiet)
- Betreuung durch erfahrene und deutschsprechende Phoenix-Kreuzfahrtleitung
- Speziell für Ihre Reise zusammengestellte Reiseführer bzw. Länderinformationen
- Bei Ausflugssteilnahme kostenlose, funkgesteuerte Audioempfänger inklusive Kopfhörer der neusten Generation

NICHT IM PREIS INBEGRIFFEN

- Ausflüge - lokale Transfers - Trinkgelder (nicht obligatorisch) - persönliche Ausgaben - Reiseversicherung

DECK/LAGE	AUSSENKABINE	PREIS PP.		
		SAISON A	SAISON B	SAISON C
Neptun/achtern	2-Pers. - B	799 €	1.099 €	1.199 €
Neptun	2-Pers. - C	899 €	1.199 €	1.299 €
Saturn	2-Pers. - D [MIT FRANZ. BALKON]	1.099 €	1.499 €	1.599 €
Orion	2-Pers. - E [MIT FRANZ. BALKON]	1.199 €	1.599 €	1.699 €
Neptun	1-Pers. - G	1.499 €	1.799 €	1.899 €
Saturn	1-Pers. - H [MIT FRANZ. BALKON]	1.699 €	2.199 €	2.299 €

Wenden Sie sich an **Travel In Style / Cruise Selection**

info@travelinstyle.lu | tel. (+352) 2877 55 31 | www.fluss.lu

Die Preise verstehen sich in Euro bei Doppelbelegung. Hafengebühren, Mehrwertsteuer und Steuern sind inbegriffen.

Routen und Preise sind freibleibend und können von der Reederei jederzeit ohne vorherige Ankündigung geändert oder zurückgezogen werden, solange eine Reservierung nicht endgültig ist. Es gelten die Geschäftsbedingungen der Reederei.

Ausflüge

Rheinidylle

KOBLENZ

Koblenz zu Fuß

Schwierigkeitsgrad
Länge
Kategorie
Transport

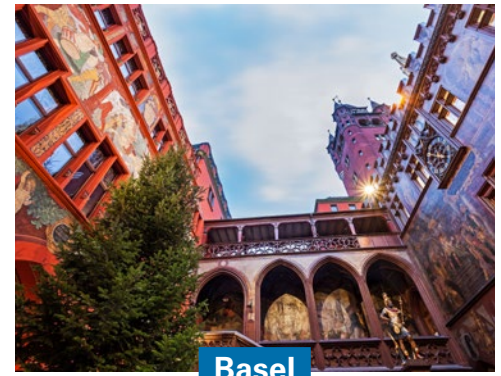
18€
PRO PERSON

Mässig
2 Std.
Individuell
zu Fuss



Straßburg

Straßburg, die Hauptstadt des Elsass, vereint französischen Charme und deutsche Tradition auf einzigartige Weise. Die malerische Altstadt, bekannt als „La Petite France“, verzaubert mit ihren Fachwerkhäusern und idyllischen Kanälen. Ein absolutes Highlight ist das imposante Straßburger Münster, ein Meisterwerk der gotischen Architektur, dessen Aussichtsturm einen atemberaubenden Blick über die Stadt bietet. Die europäische Bedeutung Straßburgs zeigt sich im Europäischen Parlament und im Europarat. Genießen Sie elsässische Spezialitäten wie Flammkuchen und Riesling in gemütlichen Winstubs. Mit seiner reichen Geschichte, kulturellen Vielfalt und herzlichen Gastfreundschaft ist Straßburg ein unvergessliches Reiseziel für jeden Besucher.



Basel

Basel, die Kulturhauptstadt der Schweiz, begeistert mit ihrer Mischung aus Geschichte, Kunst und moderner Lebensart. Die charmante Altstadt lädt mit ihren engen Gassen, historischen Gebäuden und dem beeindruckenden Münster am Rheinufer zum Entdecken ein. Kunstliebhaber kommen in den renommierten Museen wie der Fondation Beyeler und dem Kunstmuseum Basel voll auf ihre Kosten. Der Rhein, der die Stadt durchzieht, bietet malerische Spaziergänge und sogar die Möglichkeit, sich an warmen Tagen treiben zu lassen. Mit einer lebendigen Marktszene, erstklassiger Gastronomie und der Nähe zu Frankreich und Deutschland ist Basel ein faszinierendes Reiseziel, das Tradition und Innovation harmonisch vereint.

STRASSBURG

Straßburg mit Bootsfahrt

Schwierigkeitsgrad
Länge
Kategorie
Transport

69€
PRO PERSON

Mässig
4 Std.
in Gruppe
Bus - zu Fuss - Boot

BASEL

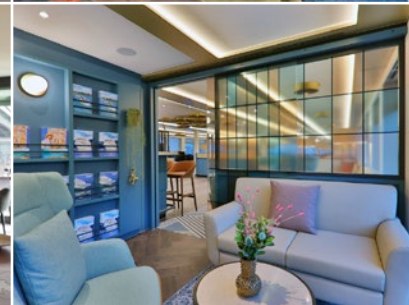
Panoramafahrt zum Vierwaldstättersee

Schwierigkeitsgrad
Länge
Kategorie
Transport

127€
PRO PERSON

Mässig
7.5 Std.
in Gruppe
Bus - Boot

MSALISA



Unser stilvoller Neubau (2023) setzt Maßstäbe in der gehobenen Komfort-Klasse. Die großen Kabinen, überwiegend mit französischem Balkon, laden zum Entspannen und Erholen ein. Die schicken Räumlichkeiten sind lichtdurchflutet, stilvoll aber nicht überladen eingerichtet und bieten ein angenehmes Ambiente. MS Alisa verfügt über 4 Passagierdecks, 74 geräumige Kabinen mit französischem Balkon, große und helle Räumlichkeiten mit komfortabler Panorama-Lounge, Lobby mit Rezeption. Lift (zwischen Saturn- und Oriondeck).

Geschmackvolles, warmes Ambiente und sportlich-elegante Atmosphäre. Panorama-Restaurant „Vier Jahreszeiten“ (eine

Tischzeit). Elegante Heckbar mit Spezialitätenrestaurant, Bibliothek, Sauna, Wäscherservice. Großflächiges Sonnendeck mit kleinem Pool, XL-Schachspiel, Liegestühle, Sitzgruppen und Schattenplätze und Sitzterrasse vorne inkl. Barbecue. WLAN (kostenpflichtig), je nach Fahrgebiet kann es ggf. zu Ausfällen/Störungen kommen.

Alle Kabinen liegen außen, sind komfortabel und elegant eingerichtet. Die Kabinen auf dem Orion- und Saturndeck mit französischem Balkon, auf dem Neptundeck mit kleinen Fenstern (nicht zu öffnen).

Ausstattung: Dusche/WC, Föhn, individuell regulierbare Klimaanlage, SAT-TV, Radio, Kaffeemaschine, Minibar, Safe, Telefon, klei-

ne Tageszeitung, Bordspannung 230 V Wechselstrom. Die Betten lassen sich wahlweise als Doppel- oder Einzelbetten stellen.

SCHIFFSDATEN

Passagiere	190
Crew	40
Aussenkabinen	74
Länge	135 m
Breite	11,4 m
Decks	4
Das Schiff ist vollständig klimatisiert.	